

IRONCAD DRAFT – BOM STYLES - STANDARD

Below is our “Standard” BOM Style, from which all other BOM Styles are to be created. This is **for reference only**. However, because BOM “Header Cell Titles” need to be matched to the 3D Scene “Properties” during the initial setup, this BOM can be useful for helping populate the “Set Matching Rule”.

Regarding the “Match Name” column on the right, the “Black” coloured names are “System” Part Properties, whereas the “Grey” coloured names are “Custom” Part Properties.

The rows coloured “Light Grey” don’t have associated Properties. For example, “TOTAL (L)” is populated by the BOM, when used with the “Configure Total” tool (within “Fill in BOM”).

Header Cell Title	Data Cell Name	Type	Match Name
ITEM (set as Item No. column)	Item	Text	-
QTY	PartQuantity	Int	PartQuantity
PART NAME	PartName	Text	PartName
PART NUMBER	PartNumber	Text	Part Number
REV	Revision	Text	Revision
PART DESCRIPTION	PartDescription	Text	Description
MATERIAL DESCRIPTION	MaterialDescription	Text	MaterialDescription
MATERIAL SPECIFICATION	MaterialSpecification	Text	-
TYPE	MaterialType	Text	MaterialType
STANDARD	MaterialStandard	Text	MaterialStandard
GRADE	MaterialGrade	Text	MaterialGrade
DESIGNATION	MaterialDesignation	Text	MaterialDesignation
PART DIMENSIONS	PartDimensions	Text	-
HEIGHT	PartHeightY	Single	ShapeHeightY
WIDTH	PartWidthX	Single	ShapeWidthX
LENGTH	PartLengthZ	Single	ShapeLengthZ
TOTAL (L)	TotalLengthZ	Single	-
PATH	PathLength	Single	3DCurveLength
START	StartTaper	Single	StartTaper
END	EndTaper	Single	EndTaper
PART PROPERTIES	PartProperties	Text	-
MASS	PartMass	Single	PartMass
TOTAL (M)	TotalMass	Single	-
VOLUME	PartVolume	Single	PartVolume
DENSITY	MaterialDensity	Single	MassDensity

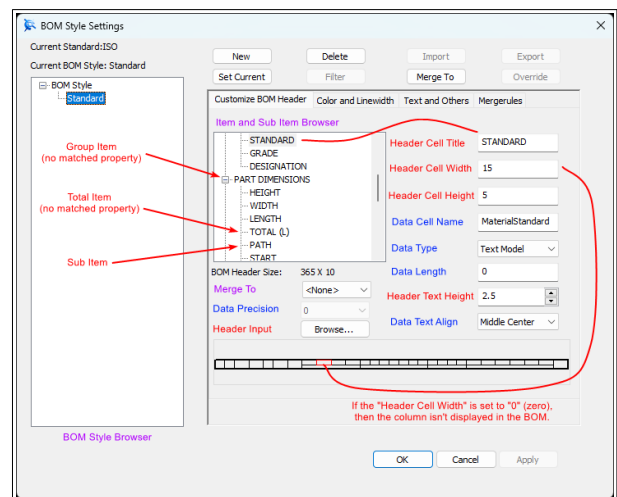
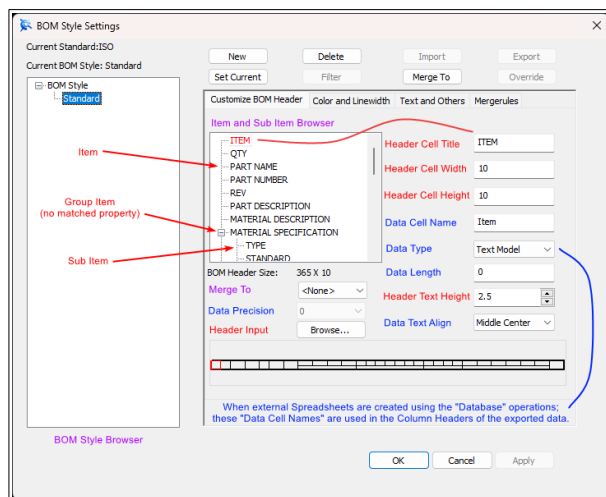
Header Cell Title	Data Cell Name	Type	Match Name
SHEET METAL	SheetMetal	Text	-
AREA	Area	Single	SheetMetal NeutralSurfaceArea
TOTAL (A)	TotalArea	Single	-
BEND ANGLE	BendAngle	Single	SheetMetal BendAngleMax
BEND RADIUS	BendRadius	Single	SheetMetal BendRadiusMin
K-FACTOR	KFactor	Single	SheetMetalKFactor
THICKNESS	Thickness	Single	SheetMetalThickness
NOTE	Note	Text	Note

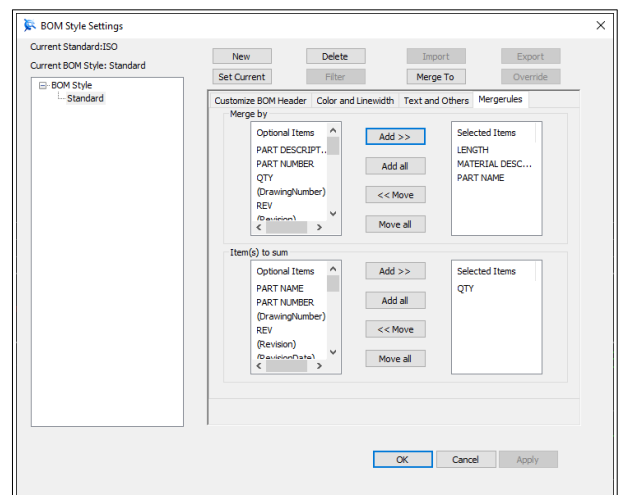
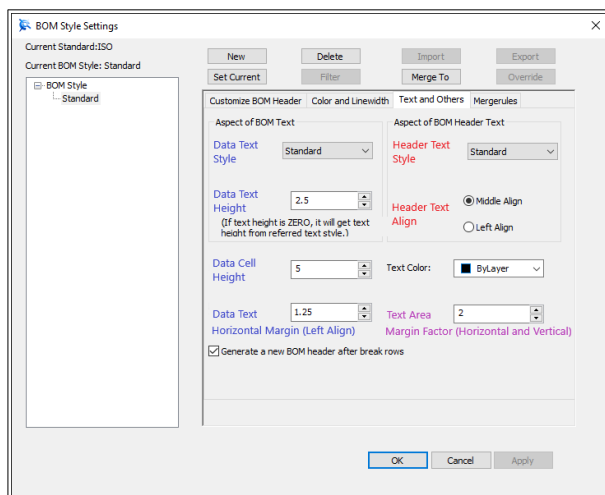
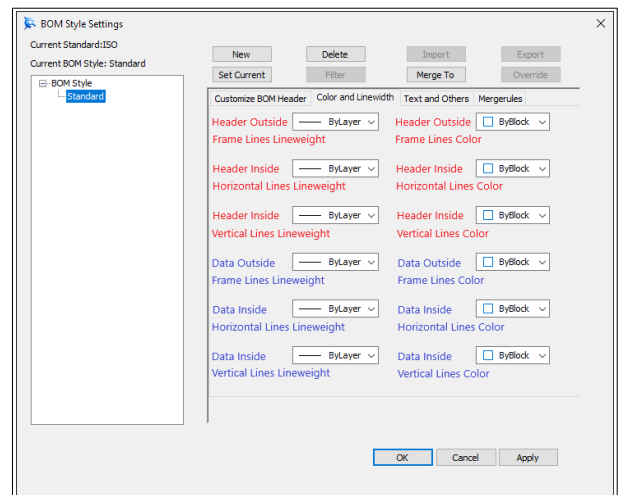
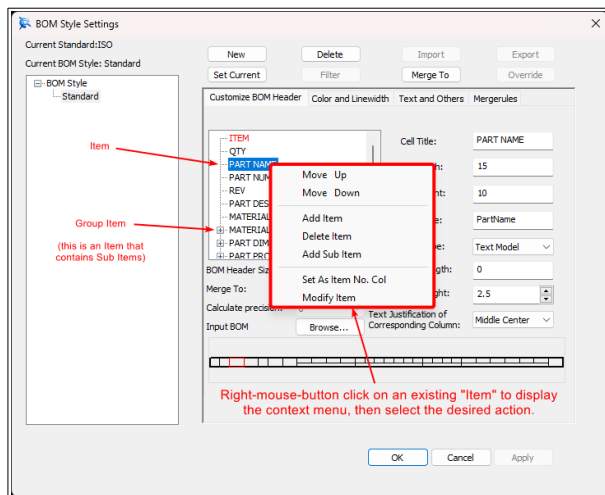
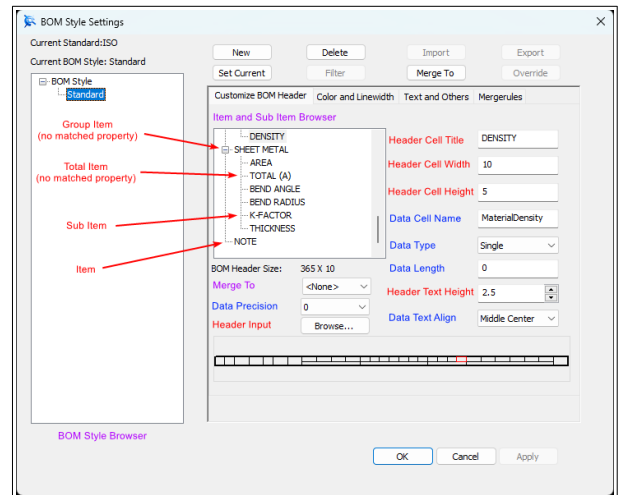
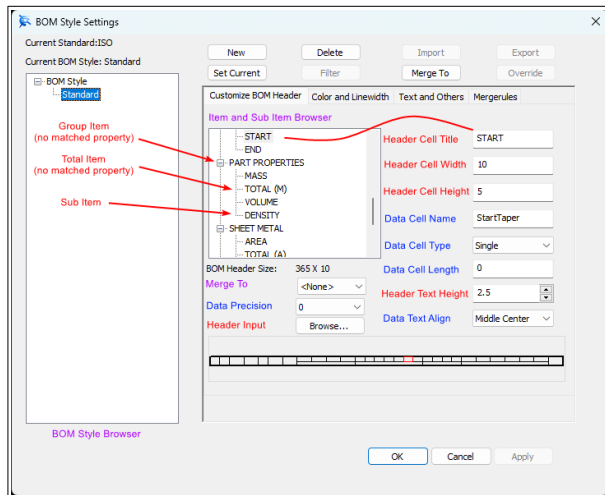
The following BOM Style Settings are from the “**Customize BOM Header**” Tab, and relate specifically to the “**Item**” or “**Sub Item**” selected in the “**Item and Sub Item Browser**”. The “**Data Cell Name**” and “**Data Type**” fields are shown on the previous page. For additional settings in the other Tabs, refer to the detailed “**BOM Styles – Settings**” document.

Header				Data		
Header Cell Title	Cell Width	Cell Height	Text Height	Length	Precision	Text Align
ITEM (set as Item No. column)	10	10	2.5	0	-	Mid Cen
QTY	15	10	2.5	0	-	Mid Cen
PART NAME	15	10	2.5	0	-	Mid Cen
PART NUMBER	15	10	2.5	0	-	Mid Cen
REV	10	10	2.5	0	-	Mid Cen
PART DESCRIPTION	15	10	2.5	0	-	Mid Cen
MATERIAL DESCRIPTION	15	10	2.5	0	-	Mid Cen
MATERIAL SPECIFICATION	60	5	2.5	0	-	Mid Cen
TYPE	15	5	2.5	0	-	Mid Cen
STANDARD	15	5	2.5	0	-	Mid Cen
GRADE	15	5	2.5	0	-	Mid Cen
DESIGNATION	15	5	2.5	0	-	Mid Cen
PART DIMENSIONS	70	5	2.5	0	-	Mid Cen
HEIGHT	10	5	2.5	0	0.0	Mid Cen
WIDTH	10	5	2.5	0	0.0	Mid Cen
LENGTH	10	5	2.5	0	0.0	Mid Cen

TOTAL (L)	10	5	2.5	0	0.0	Mid Cen
PATH	10	5	2.5	0	0.0	Mid Cen
START	10	5	2.5	0	0	Mid Cen
END	10	5	2.5	0	0	Mid Cen
PART PROPERTIES	40	5	2.5	0	-	Mid Cen
MASS	10	5	2.5	0	0.0	Mid Cen
TOTAL (M)	10	5	2.5	0	0.0	Mid Cen
VOLUME	10	5	2.5	0	0	Mid Cen
DENSITY	10	5	2.5	0	0	Mid Cen
SHEET METAL	90	5	2.5	0	-	Mid Cen
AREA	15	5	2.5	0	0	Mid Cen
TOTAL (A)	15	5	2.5	0	0	Mid Cen
BEND ANGLE	15	5	2.5	0	0	Mid Cen
BEND RADIUS	15	5	2.5	0	0.0	Mid Cen
K-FACTOR	15	5	2.5	0	0.00	Mid Cen
THICKNESS	15	5	2.5	0	0.0	Mid Cen
NOTE	15	10	2.5	0	-	Mid Cen

For the “Standard” BOM (which is for reference only), the widths of many of the “Cells” have been reduced to enable all “Cells” to be displayed within an A3 Drawing Frame. These widths will vary in customized BOMs (that is, those BOMs that will actually be used).





There are two types of “Cells” within the BOM.

Header Cell: This is the Cell that is displayed in the **Header** of the BOM.

Data Cells: These are the Cells that contain the **Data** of each Item in the BOM.

The display of these “Cells” is controlled by the following.

Header Cell Width: Controls the width (display) of both the **Header** Cell and **Data** Cells.

When a **Header** Cell Width has a value of **zero (0)**, then that **Header** Cell and the associated **Data** Cells **aren’t visible** in the BOM. However, the **Data** Cells remain available for displaying with “Item Numbers”. For this reason each of our BOM Styles contain the same **Cells**; but each BOM differs in what **Cells** are displayed (using this width).

Header Cell Height: Controls the height (display) of the **Header** Cell only.

When a **Header** Cell Height has a value of **zero (0)**, then that **Header** Cell **isn’t visible** in the BOM. However, the **Data** Cells remain visible.

The invisible “Title Block Attributes” are listed for populating the “Set Matching Rule”.

--	--	--	--	--	--	--	--	--	--	--	--	--	--	--	--	--	--	--	--	--	--	--	--	--	--	--	--	--	--	--	--	--	--	--	--	--	--	--	--	--	--	--	--	--	--	--	--	--	--	--	--	--	--	--	--	--	--	--	--	--	--	--	--	--	--	--	--	--	--	--	--	--	--	--	--	--	--	--	--	--	--	--	--	--	--	--	--	--	--	--	--	--	--	--	--	--	--	--	--	--	--	--	--	--	--	--	--	--	--	--	--	--	--	--	--	--	--	--	--	--	--	--	--	--	--	--	--	--	--	--	--	--	--	--	--	--	--	--	--	--	--	--	--	--	--	--	--	--	--	--	--	--	--	--	--	--	--	--	--	--	--	--	--	--	--	--	--	--	--	--	--	--	--	--	--	--	--	--	--	--	--	--	--	--	--	--	--	--	--	--	--	--	--	--	--	--	--	--	--	--	--	--	--	--	--	--	--	--	--	--	--	--	--	--	--	--	--	--	--	--	--	--	--	--	--	--	--	--	--	--	--	--	--	--	--	--	--	--	--	--	--	--	--	--	--	--	--	--	--	--	--	--	--	--	--	--	--	--	--	--	--	--	--	--	--	--	--	--	--	--	--	--	--	--	--	--	--	--	--	--	--	--	--	--	--	--	--	--	--	--	--	--	--	--	--	--	--	--	--	--	--	--	--	--	--	--	--	--	--	--	--	--	--	--	--	--	--	--	--	--	--	--	--	--	--	--	--	--	--	--	--	--	--	--	--	--	--	--	--	--	--	--	--	--	--	--	--	--	--	--	--	--	--	--	--	--	--	--	--	--	--	--	--	--	--	--	--	--	--	--	--	--	--	--	--	--	--	--	--	--	--	--	--	--	--	--	--	--	--	--	--	--	--	--	--	--	--	--	--	--	--	--	--	--	--	--	--	--	--	--	--	--	--	--	--	--	--	--	--	--	--	--	--	--	--	--	--	--	--	--	--	--	--	--	--	--	--	--	--	--	--	--	--	--	--	--	--	--	--	--	--	--	--	--	--	--	--	--	--	--	--	--	--	--	--	--	--	--	--	--	--	--	--	--	--	--	--	--	--	--	--	--	--	--	--	--	--	--	--	--	--	--	--	--	--	--	--	--	--	--	--	--	--	--	--	--	--	--	--	--	--	--	--	--	--	--	--	--	--	--	--	--	--	--	--	--	--	--	--	--	--	--	--	--	--	--	--	--	--	--	--	--	--	--	--	--	--	--	--	--	--	--	--	--	--	--	--	--	--	--	--	--	--	--	--	--	--	--	--	--	--	--	--	--	--	--	--	--	--	--	--	--	--	--	--	--	--	--	--	--	--	--	--	--	--	--	--	--	--	--	--	--	--	--	--	--	--	--	--	--	--	--	--	--	--	--	--	--	--	--	--	--	--	--	--	--	--	--	--	--	--	--	--	--	--	--	--	--	--	--	--	--	--	--	--	--	--	--	--	--	--	--	--	--	--	--	--	--	--	--	--	--	--	--	--	--	--	--	--	--	--	--	--	--	--	--	--	--	--	--	--	--	--	--	--	--	--	--	--	--	--	--	--	--	--	--	--	--	--	--	--	--	--	--	--	--	--	--	--	--	--	--	--	--	--	--	--	--	--	--	--	--	--	--	--	--	--	--	--	--	--	--	--	--	--	--	--	--	--	--	--	--	--	--	--	--	--	--	--	--	--	--	--	--	--	--	--	--	--	--	--	--	--	--	--	--	--	--	--	--	--	--	--	--	--	--	--	--	--	--	--	--	--	--	--	--	--	--	--	--	--	--	--	--	--	--	--	--	--	--	--	--	--	--	--	--	--	--	--	--	--	--	--	--	--	--	--	--	--	--	--	--	--	--	--	--	--	--	--	--	--	--	--	--	--	--	--	--	--	--	--	--	--	--	--	--	--	--	--	--	--	--	--	--	--	--	--	--	--	--	--	--	--	--	--	--	--	--	--	--	--	--	--	--	--	--	--	--	--	--	--	--	--	--	--	--	--	--	--	--	--	--	--	--	--	--	--	--	--	--	--	--	--	--	--	--	--	--	--	--	--	--	--	--	--	--	--	--	--	--	--	--	--	--	--	--	--	--	--	--	--	--	--	--	--	--	--	--	--	--	--	--	--	--	--	--	--	--	--	--	--	--	--	--	--	--	--	--	--	--	--	--	--	--	--	--	--	--	--	--	--	--	--	--	--	--	--	--	--	--	--	--	--	--	--	--	--	--	--	--	--	--	--	--	--	--	--	--	--	--	--	--	--	--	--	--	--	--	--	--	--	--	--	--	--	--	--	--	--	--	--	--	--	--	--	--	--	--	--	--	--	--	--	--	--	--	--	--	--	--	--	--	--	--	--	--	--	--	--	--	--	--	--	--	--	--	--	--	--	--	--	--	--	--	--	--	--	--	--	--	--	--	--	--	--	--	--	--	--	--	--	--	--	--	--	--	--	--	--	--	--	--	--	--	--	--	--	--	--	--	--	--	--	--	--	--	--	--	--	--	--	--	--	--	--	--	--	--	--	--	--	--	--	--	--	--	--	--	--	--	--	--	--	--	--	--	--	--	--	--	--	--	--	--	--	--	--	--	--	--	--	--	--	--	--	--	--	--	--	--	--	--	--	--	--	--	--	--	--	--	--	--	--	--	--	--	--	--	--	--	--	--	--	--	--	--	--	--	--	--	--	--	--	--	--	--	--	--	--	--	--	--	--	--	--	--	--	--	--	--	--	--	--	--	--	--	--	--	--	--	--	--	--	--	--	--	--	--	--	--	--	--	--	--	--	--	--	--	--	--	--	--	--	--	--	--	--	--	--	--	--	--	--	--	--	--	--	--	--	--	--	--	--	--	--	--	--	--	--	--	--	--	--	--	--	--	--	--	--	--	--	--	--	--	--	--	--	--	--	--	--	--	--	--	--	--	--	--	--	--	--	--	--	--	--	--	--	--	--	--	--	--	--	--	--	--	--	--	--	--	--	--	--	--	--	--	--	--	--	--	--	--	--	--	--	--	--	--	--	--	--	--	--	--	--	--	--	--	--	--	--	--	--	--	--	--	--	--	--	--	--	--	--	--	--	--	--	--	--	--	--	--	--	--	--	--	--	--	--	--	--	--	--	--	--	--	--	--	--	--	--	--	--	--	--	--	--	--	--	--	--	--	--	--	--	--	--	--	--	--	--	--	--	--	--	--	--	--	--	--	--	--	--	--	--	--	--	--	--	--	--	--	--	--	--	--	--	--	--	--	--	--	--	--	--	--	--	--	--	--	--	--	--	--	--	--	--	--	--	--	--	--	--	--	--	--	--	--	--	--	--	--

Standard BOM displaying all available Items, Group Items and Sub Items. All Custom BOMs are to be based on this, but with varying “Header Cell Width” (to display as required).

ITEM	QTY	PART NAME	PART NUMBER	REV	PART DESCRIPTION	MATERIAL DESCRIPTION

TYPE	STANDARD	GRADE	DESIGNATION	HEIGHT	WIDTH	LENGTH	TOTAL (L)	PATH	START	END
MATERIAL SPECIFICATION				PART DIMENSIONS						

MASS	TOTAL (M)	VOLUME	DENSITY	AREA	TOTAL (A)	BEND ANGLE	BEND RADIUS	K-FACTOR	THICKNESS	NOTE
PART PROPERTIES				SHEET METAL						